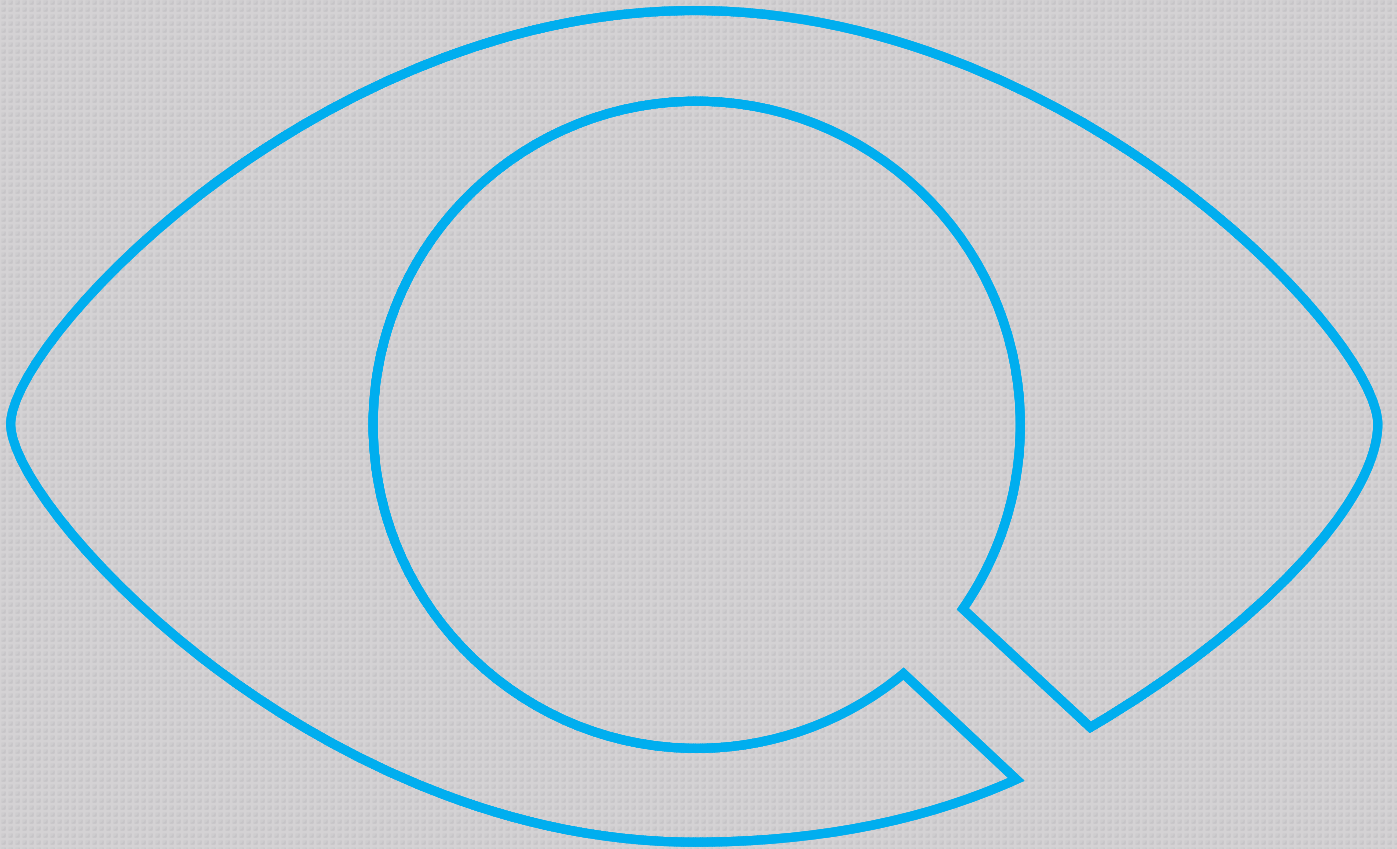




QUEEN'S™  
BEAUTY LENSES



ONE | SOLITAIRE | TRILOGY

---

COLOR LENSES

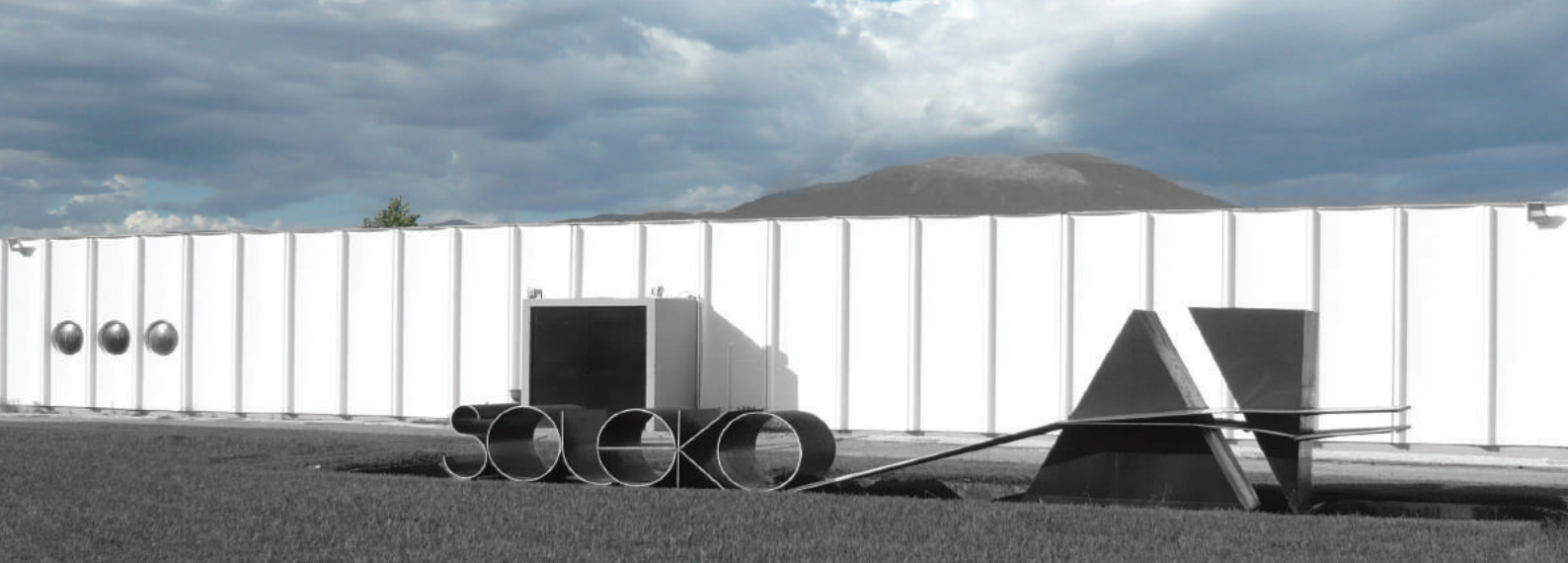


ONE | SOLITAIRE | TRILOGY

COLOR LENSES

NOME PRODOTTO / NAME PRODUCT	MATERIALE / MATERIAL	TIPO DI PACKAGING / PACKAGING TYPE	UTILIZZO CONSIGLIATO / RECOMMENDED PERIOD OF USE
QUEEN'S ONE	Methafilcon A 55% H <sub>2</sub> O	Blister	Giornaliera / One day
QUEEN'S TRILOGY	Ocufilcon A 43% H <sub>2</sub> O	Blister	Mensile / One month
QUEEN'S TRILOGY TORIC	Ocufilcon A 43% H <sub>2</sub> O	Blister	Mensile / One month
QUEEN'S SOLITAIRE	Polymacon 38% H <sub>2</sub> O	Blister	Trimestrale / Three months
QUEEN'S SOLITAIRE TORIC	Ocufilcon A 43% H <sub>2</sub> O	Blister	Trimestrale / Three months
QUEEN'S SOLITAIRE MULTIFOCAL	Polymacon 38% H <sub>2</sub> O	Blister	Trimestrale / Three months
QUEEN'S SOLITAIRE MULTIFOCAL TORIC	Ocufilcon A 43% H <sub>2</sub> O	Blister	Trimestrale / Three months





MADE in ITALY

---

## SOLEKO, UNA STORIA MADE IN ITALY.

Punto di riferimento della contattologia italiana, Soleko opera da oltre 40 anni nel settore ottico e oftalmologico. L'azienda nasce nel 1975 a Milano dai fondatori Kawamukai Motokage e Giuseppe Carnacina. Ad oggi l'area di produzione si è espansa sia in termini di metri quadri sia per tipologia merceologica, che si è estesa a lenti intraoculari, soluzioni per lenti a contatto e materiali per la produzione di lenti a contatto. Soleko è l'unica azienda italiana a realizzare tutti i propri prodotti con materie prime e tecnologie sviluppate in Italia attraverso il proprio centro ricerca (voce in cui l'azienda investe il 5% del proprio fatturato annuo). Dal 1996 Soleko è certificata dal TÜV di Monaco ISO 9001 EN 46001 (modificato in ISO 13485 dalle nuove disposizioni europee): il massimo riconoscimento dei sistemi di qualità di un'azienda.

---

## SOLEKO: AN ITALIAN STORY.

Leading Italian contact lens specialist Soleko has been active in the optical and ophthalmology sector for over 40 years. The company was founded in Milan in 1975 by Kawamukai Motokage and Giuseppe Carnacina. Since then, production has grown both in terms of size and market segments to include intraocular lenses, contact lens solutions and materials for contact lens manufacturing.

Soleko is the only Italian company to make all its products using raw materials and technologies developed in Italy at its own research centre, in which it invests 5% of annual turnover.

In 1996 Soleko was awarded ISO 9001 EN 46001 certification (known as ISO 13485 under new European regulations) by the Munich-based TÜV organisation: the highest recognition for a company's quality systems.

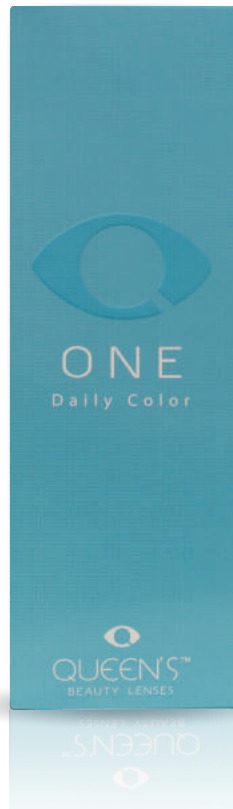




# ONE

---

Daily Color



# ONE

---

Colors



### ONE COLOR PLANO

MATERIALE / MATERIAL: Methafilcon A

H2O: 55%

BC (mm): 8.60

DIA (mm): 14,20

POTERI / POWER: 0,00

CODICE: One

---

### ONE. LA NUOVALENTE USA E GETTA.

ONE è un prodotto entry level, l'ultimo nato in casa Soleko. Lente giornaliera, colorata, confortevole, è pronta ad adattarsi a un vestito, a un'occasione, all'umore di chi la indossa.

È pensata per chi ama cambiare ogni giorno e guardare il mondo con occhi diversi.

ONE è disponibile in 4 colori: Pearl, Blue, Green, Choco.

La colorazione della lente è compatta e solida, per conferire uno sguardo vivo e intenso.

Venduta in confezioni da 10 lenti.

### ONE. THE NEW DISPOSABLE LENS.

ONE is the latest innovation from Soleko. These easy-to-wear, coloured daily lenses adapt perfectly to suit any outfit, occasion or mood.

Designed for wearers who love changing every day and seeing the world through different eyes.

ONE is available in 4 colours: Pearl, Blue, Green, Choco.

The colour of the lenses is compact and solid, creating a vivid, intense look.

Sold in packs of 10 lenses.



UTILIZZO CONSIGLIATO: Giornaliero /  
RECOMMENDED PERIOD OF USE: Daily





# SOLITAIRE

---

Natural Color



# SOLITAIRE

---

## Colors



# SOLITAIRE

## CARATTERISTICHE / CHARACTERISTICS

### SOLITAIRE SPHERIC E PLANO

MATERIALE / MATERIAL: Polymacon

H2O: 38%

BC (mm): 8.60

DIA (mm): 14.00

DK/t: 9.0+/-2

POTERI / POWER: +20,00 a +6,00 step 0,50  
- 6,00 a +6,00 step 0,25  
- 6,00 a -20,00 step 0,50

CODICE: Q50

### SOLITAIRE TORIC

MATERIAL: Ocufileon A

H2O: 43%

BC (mm): 8.60

DIA (mm): 14.20

DK/t: 13.0 ±2

POWER: from -15,00 to -6,50 step 0,50  
from -6,00 to +6,00 step 0,25  
from +6,00 to +15,00 step 0,50

CODICE: Q49 TORIC - Q51 SPHERIC FOR TORIC

CYLINDERS: 0.00, -0.75, -1.25, -2.00, -2.75, -3.50

AXE: 0° - 180° (STEP 5°)

### SOLITAIRE MULTIFOCAL TORIC

MATERIAL: Ocufileon A

H2O: 43%

BC (mm): 8.60

DIA (mm): 14.20

DK/t: 13.0 ±2

POWER: from -10,00 to -6,50 step 0,50  
from -6,00 to +6,00 step 0,25  
from +6,50 to +8,00 step 0,50

CODICE: Q92

CYLINDERS: 0.00, -0.75, -1.25, -2.00, -2.75, -3.50

AXE: 0° - 180° (STEP 5°)

ADD.: +2.75

### SOLITAIRE MULTIFOCAL

MATERIAL: Polymacon

H2O: 38%

BC (mm): 8.60

DIA (mm): 14.00

DK/t: 9.0 ±2

POWER: from -10,00 to -6,50 step 0,50  
from -6,00 to +6,00 step 0,25  
from +6,50 to +10,00 step 0,50

CODICE: Q83

ADD.: +2.75

UTILIZZO CONSIGLIATO: Trimestrale /

RECOMMENDED PERIOD OF USE: Three months



## SOLITAIRE. IL COLORE NATURALE.

SOLITAIRE si indossa fino a tre mesi ed è pensata per chi ama sedurre con semplicità, grazie a uno sguardo naturale, profondo e acceso.

SOLITAIRE è disponibile in 8 colori: Pearl, Yellow, Aqua, Light Blue, Light Green, Jade, Violet, Spice.

Ogni colorazione ha una leggera sfumatura, studiata per riprodurre fedelmente la naturale gradazione dell'iride.

Venduta in confezioni da 2 lenti.

## SOLITAIRE. NATURAL COLOUR.

Designed to be worn for up to three months, SOLITAIRE has been conceived for who loves simple seduction with its deep, intense, natural look.

SOLITAIRE is available in 8 colours: Pearl, Yellow, Aqua, Light Blue, Light Green, Jade, Violet, Spice.

Each individual colour is subtly nuanced to reproduce the natural gradation of iris. Sold in packs of 2 lenses.







# TRILOGY

---

Shading Color



# TRILOGY

---

## Colors



# TRILOGY

## CARATTERISTICHE / CHARACTERISTICS

### TRILOGY PLANO SPHERIC

MATERIALE / MATERIAL: Ocufilcon A

H<sub>2</sub>O: 43%

BC (mm): 8.60

DIA (mm): 14.20

DK/t: 13.0+/-2

POTERI / POWER: +20,00 a +6,00 step 0,50

- 6,00 a +6,00 step 0,25

- 6,00 a -20,00 step 0,50

### TRILOGY TORIC

MATERIAL: Ocufilcon A

H<sub>2</sub>O: 43%

BC (mm): 8.60

DIA (mm): 14.20

DK/t: 13.0 ±2

POWER: from -15,00 to -6,50 step 0,50

from -6,00 to +6,00 step 0,25

from +6,50 to +15,00 step 0,50

CYLINDERS: 0.00, -0.75, -1.25, -2.00, -2.75, -3.50

AXE: 0° - 180° (STEP 5°)



### TRILOGY. LO SGUARDO CATTURA-SGUARDAI.

TRILOGY è la lente dalla durata mensile scelta da chi ama stupire: il suo aspetto sofisticato, dato da 3 distinte sfumature di colore, dona un'eleganza che non passa inosservata.

TRILOGY è disponibile in 8 colori: Pearl Gray, Yellow, Ocean, Blue, Light Green, Dark Green, Amber, Choco.

La presenza di tre gradazioni in una singola lente è frutto di un'esclusiva tecnica di produzione Soleko. L'effetto magnifica le naturali sfumature dell'iride donando uno sguardo unico, ricercato, ipnotico.

Venduta in confezioni da 2 lenti.

UTILIZZO CONSIGLIATO: Mensile /

RECOMMENDED PERIOD OF USE: One month

### TRILOGY. FOR EYE-CATCHING LOOKS.

TRILOGY is the monthly lens with the real wow factor. Its sophisticated appearance, created using 3 separate colour tones, makes for a strikingly elegant gaze.

TRILOGY is available in 8 colours: Pearl Gray, Yellow, Ocean, Blue, Light Green, Dark Green, Amber, Choco.

Soleko's exclusive production technique makes it possible including three hues in a single lens. This emphasizes the natural colour tones of the iris, for a uniquely stylish and hypnotic look.

Sold in packs of 2 lenses.



QUEEN'S™  
BEAUTY LENSES

[www.soleko.it](http://www.soleko.it)  
+39 06 4395508 - [info@soleko.it](mailto:info@soleko.it)